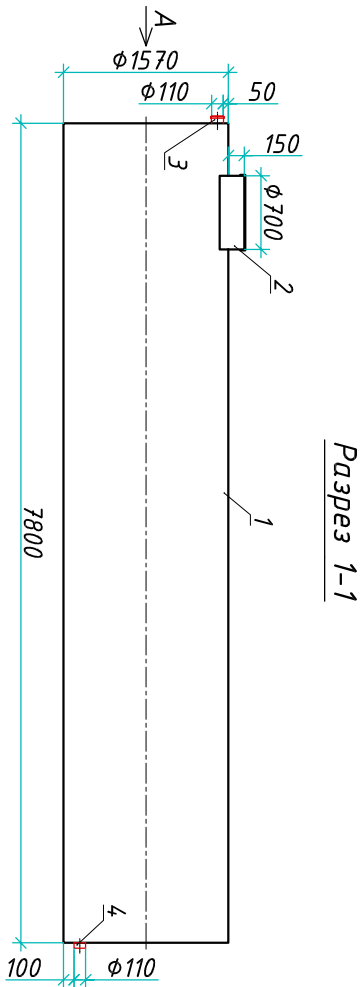
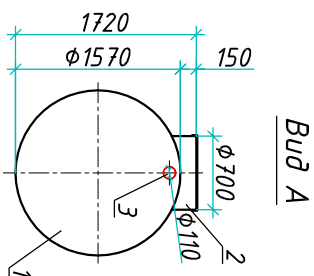


Резервуар "Blorplast ERG 15-1570/7800"

Приложение N _____
 К договору поставки N _____ от _____
 Спецификация N _____

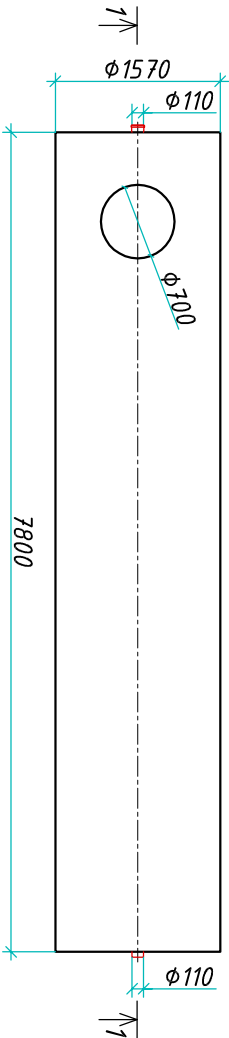


Разрез 1-1



Вид А

Вид сверху



Транспортовочный вес оборудования – 500кг
 Вес оборудования в аварийном состоянии – 15600кг

Экспликация оборудования и сооружений N _____

Поз.	Наименование	Кол-во	Мат-ал	Примечание
1	Корпус	1	ПП	D=1570мм, L=7800мм
2	Горловина с крышкой	1	ПП	D=700мм, H=150мм
3	Подводящий патрубок (распред./муфта)	1	ПП	DN/OD 110
4	Отводящий патрубок	1	ПП	DN/OD 110

Изм.	Лист	Документ	Подпись	Дата	Резервуар		
Разраб.		Антоненко Д.Б.			"Blorplast ERG 15-1570/7800"		
Проверил		Шильев В.В.			Стадия	Лист	Листов
						1	1
					000 "Блорэст"		
					www.blorplast.com т.+7 (861) 212-97-00		
					Blorplast		

Инв. N подл.	Подпись и дата	Взам. инв. N

Дата _____
 Подпись _____
 М.П. _____

Дата _____
 Подпись _____
 М.П. _____